

Το [Εργαστήριο Φυσικώ ν Πόρων και Εναλλακτικώ ν Μορφώ ν Ενέργειας \(ΕΦΕΜ\)](#) είναι μια από τις ιδρυτικές μονάδες του ΙΔΕΠ και λειτουργεί

□

απο το 1985.

□

Οι τεχνολογικοί στόχοι του ΕΦΕΜ □ περιλαμβάνουν ανάπτυξη και βελτιστοποίηση στους ακόλουθους τομείς:

- **Προηγμένες διεργασίες για αφαλάτωση, καθαρισμό πόσιμου νερού και λυμάτων για ανακύκλωση** .□□ Διεργασίες μεμβρανών και υβριδικές οξειδωτικές μέθοδοι με μεμβράνες,

- **Καινοτόμες μέθοδοι με μεμβράνες για ευρύ φάσμα βιομηχανικών διαχωρισμών** ,
όπως απομάκρυνση ρυπαντών από λύματα, ανάκτηση χρήσιμων προϊόντων από αγροτικά υπολείμματα και βιομηχανικά παρα-προϊόντα.

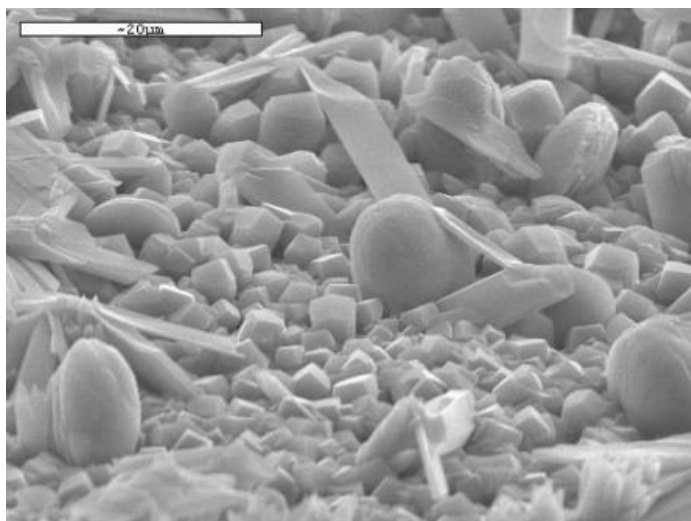
- **Εργαλεία για αξιολόγηση και αντιμετώπιση της ρύπανσης του περιβάλλοντος και των συνεπειών της**

,

με έμφαση στις επιπτώσεις στην ανθρώπινη υγεία.

- **Μέθοδοι για αξιοποίηση ανανεώσιμων πηγών ενέργειας**. Εφαρμογές της γεωθερμικής ενέργειας, και αξιοποίηση ηλιακής ενέργειας για επεξεργασία λυμάτων και αφαλάτωση.

- **Διεργασίες σε πολύ-φασικά συστήματα**, περιλαμβανομένων στηλών με πληρωτικά υλικά, συσκευών διαχωρισμού, εναλλακτών θερμότητας, διεργασιών συσσωμάτωσης και διασποράς.



κυλινδρικό αγωγό

Μικτές επικαθίσεις ανθρακικού και θειικού ασβεστίου σε